

Votre demande concerne

Un enfant



Bilan diagnostique
Évaluation fonctionnelle
Conseils aux professionnels

Un ado

Un adulte



Bilan diagnostique
Évaluation fonctionnelle
Évaluation somatique/douleur

Projet de vie



Conseils et informations sur vos droits, les structures, et l'orientation.

Santé



Préparer une consultation, un examen somatique.

Obtenir des conseils sur l'hygiène, les soins bucco-dentaires, la prévention de la douleur.

Contacts

SECRÉTARIATS PÔLE ENFANTS :

Gironde ► 05 56 56 6719 / cra-aquitaine@ch-perrens.fr

Antennes sud - Landes, Pyrénées Atlantiques :
► 05 56 56 6739 / antennes-cra-aquitaine@ch-perrens.fr

Antennes nord — Dordogne, Lot-et-Garonne :
► 05 56 56 3189 / antennesnord-tfcra@ch-perrens.fr

SECRÉTARIAT PÔLE ADOLESCENTS :

Gironde : 05 33 57 80 49
► poleadoscra-aquitaine@ch-perrens.fr

SECRÉTARIATS PÔLE ADULTES :

Gironde : 05 56 56 67 16
► poleadultescra.aquitaine@ch-perrens.fr

Landes, Pyrénées Atlantiques
► 05 56 56 6739 / antennes-cra-aquitaine@ch-perrens.fr

PÔLE RESSOURCES :

Assistante sociale adultes ► 05.56.56.6712

Assistante sociale enfants/ados ► 06.62.53.8193

Enseignante spécialisée ► chemon@ch-perrens.fr

Documentation ► 05.56.56.6718/ documentationcra-aquitaine@ch-perrens.fr

Formations aux professionnels ► 05 56 56 3189
► formationcra-aquitaine@ch-perrens.fr

Formations universitaires ► 05 56 56 3189
► formationsuniversitaires-cra@ch-perrens.fr

EMOSA (EQUIPE MOBILE SOMATIQUE AUTISME) ► 05.56.56.31.88

ADRESSE POSTALE

CRA Aquitaine
Centre Hospitalier Charles Perrens
121 rue de la béchade
CS81285
33076 Bordeaux cedex

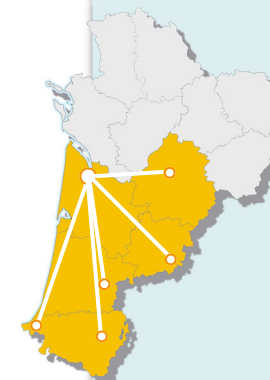
ADRESSES ANTENNES

<http://cra.ch-perrens.fr/>
rubrique :
Le CRA/Nos antennes »



<http://cra.ch-perrens.fr>

Ne pas jeter sur la voie publique. Conception CRA Aquitaine/S.Vidal. Photos : Maxime Molina (2022) et pixabay. 2024



Agen
Bayonne
Bergerac
Bordeaux
Mont-de-Marsan
Pau

Autisme ?

L'autisme est un trouble neuro-développemental précoce qui dure toute la vie.

On parle également de **troubles du spectre de l'autisme** (TSA) car le terme d'autisme recouvre une réalité très large, très variée et très hétérogène que l'on retrouve chez les enfants, adolescents et adultes.

L'autisme est reconnu comme handicap depuis 1996

Source et informations supplémentaires : autisme.gouv.fr ou handicap.gouv.fr

Les signes de l'autisme

INTÉRÊTS
RESTREINTS

PROBLÈMES DE
COMMUNICATION

COMPORTEMENTS
RÉPÉTITIFS

RÉSISTANCE
AU CHANGEMENT

SOUVENT ASSOCIÉE : HYPO OU HYPER-SENSIBILITÉ

Nos partenaires



LE CRA AQUITAINE



Nous sommes

Une structure médico-sociale située au Centre hospitalier Charles Perrens (CHCP) à Bordeaux, pôle universitaire de psychiatrie de l'enfant et de l'adolescent (PUPEA) dirigé par le **Pr. Manuel Bouvard**.

Une **équipe pluridisciplinaire et régionale**, spécialisée dans les troubles du neuro-développement.

Régis par la loi du 02 janvier 2002, la circulaire interministérielle du 08 mars 2005 et le décret 2017-815 du 05 mai 2017.



Notre équipe

Coordonnée par le **Dr. Anouck Amestoy**

- Pédiopsychiatres / psychiatres
- Médecin généraliste
- Cadre de santé
- Coordinatrice de parcours
- Infirmières
- Psychologues
- Psychomotricien
- Orthophonistes
- Éducateurs spécialisés
- Ergothérapeute
- Secrétaires
- Assistantes sociales
- Documentaliste
- Enseignante spécialisée
- Coordinatrice de formation

diagnostic & évaluations

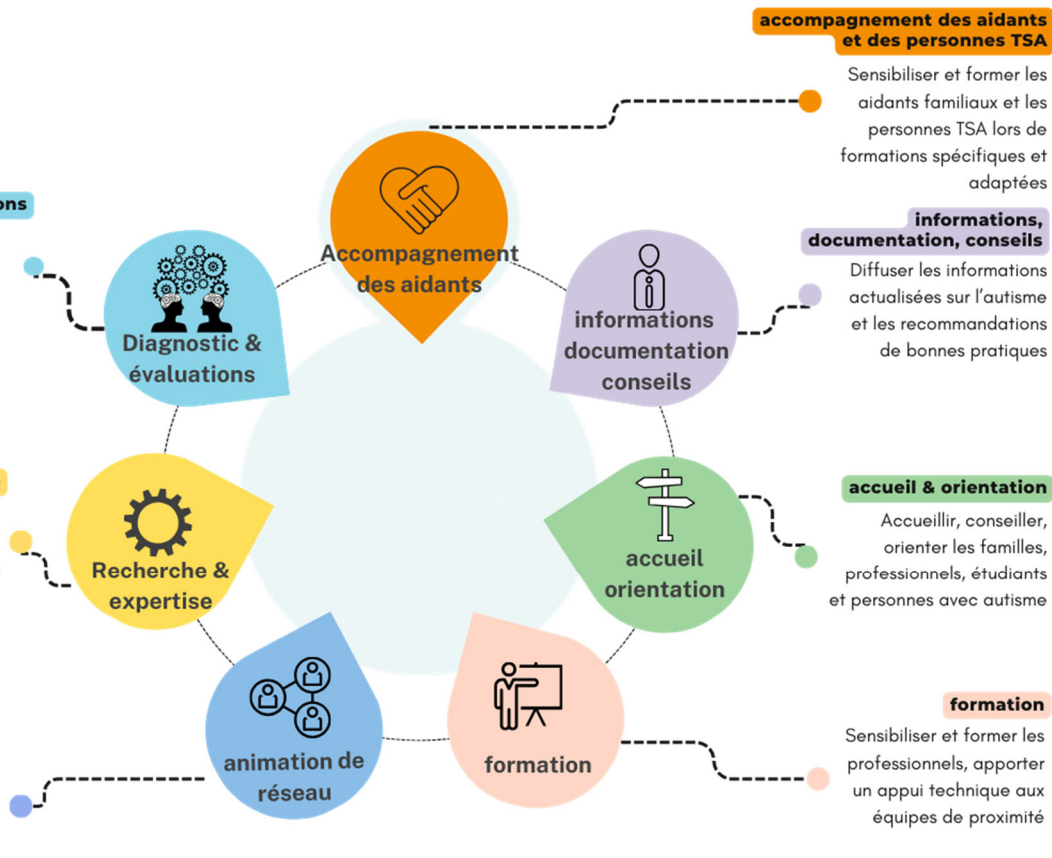
Accueillir, conseiller, orienter les familles, professionnels, étudiants et personnes avec autisme.

Recherche & expertise

Développer la recherche en s'impliquant dans des projets de recherche et les enseignements universitaires.

animation de réseau

Participer à l'animation d'un réseau régional des acteurs concernés par l'autisme



RENSEIGNEMENTS FORMATIONS :

<http://cra.ch-perrens.fr/> rubrique « Se Former »

INFOS & CATALOGUE EN LIGNE :

<http://doc-cra.ch-perrens.fr/>