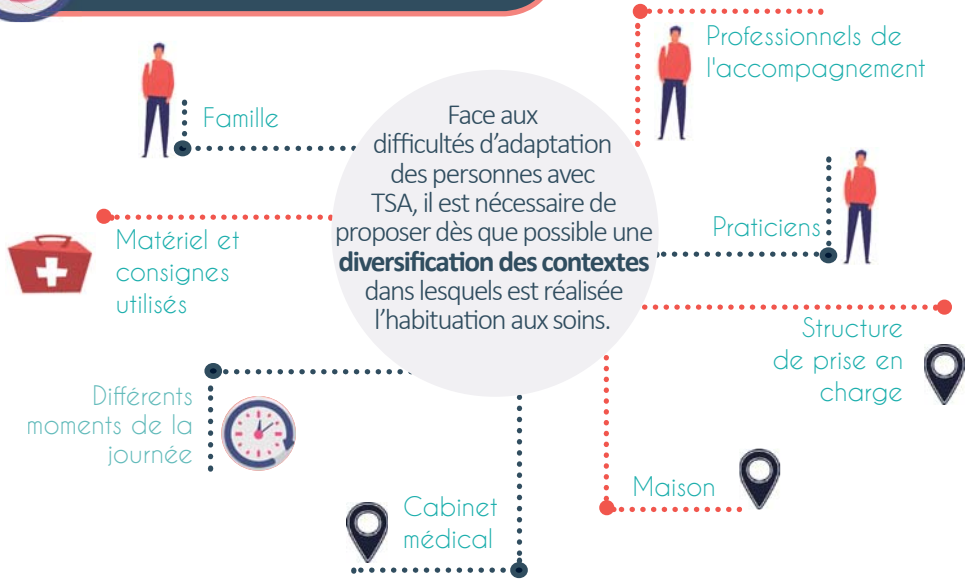


# GÉNÉRALISATION



- Exemples de soins concernés
- |                                  |                      |
|----------------------------------|----------------------|
| Prise de tension artérielle      | Manucure             |
| Prise de température             | Soins dentaires      |
| Prélèvement sanguin              | Avaler un comprimé   |
| Soins des yeux                   | Réaliser un ECG      |
| Examen des oreilles à l'otoscope | Administrer du MEOPA |

# HABITUATION AUX SOINS

## et TSA



*Préparer la personne à l'examen médical ou paramédical*

## Références

« **Votre prochain patient est atteint d'autisme ?** », plaquette du CRA Île-de-France, Assistance Publique Hôpitaux de Paris : [www.craif.org/90-nos-publications.html](http://www.craif.org/90-nos-publications.html)

**Recommandations de bonnes pratiques professionnelles :**  
<https://solidarites-sante.gouv.fr/IMG/pdf/plan-autisme2013.pdf>  
[https://handicap.gouv.fr/IMG/pdf/strategie\\_nationale\\_autisme\\_2018.pdf](https://handicap.gouv.fr/IMG/pdf/strategie_nationale_autisme_2018.pdf)

**Qualité de vie : handicap, les problèmes somatiques et les phénomènes douloureux.**  
 Saint-Denis : ANESM, 2017. 94 p.  
[http://www.anesm.sante.gouv.fr/IMG/pdf/Guide\\_des\\_problemes\\_somatiques.pdf](http://www.anesm.sante.gouv.fr/IMG/pdf/Guide_des_problemes_somatiques.pdf)

**Supports visuels :**  
<https://santebd.org/les-fiches-santebd>

**Mallettes d'habituatation aux soins :**  
 Soins généraux - KAPASS : [kapass@algeei.org](mailto:kapass@algeei.org)  
 Soins dentaires - PASO : [www.sohdev.org](http://www.sohdev.org)



**Pôle Ressource Accès aux Soins Somatiques (adultes - enfants) Équipe Mobile Autisme**

Secrétariat : 05 33 57 80 49  
 Centre Hospitalier Charles PERRENS  
 121 rue de la Béchade  
 33076 BORDEAUX CEDEX

Dr Claire MASSON - médecin généraliste : [cmasson@ch-perrens.fr](mailto:cmasson@ch-perrens.fr)  
 Mme Elodie BOURG - infirmière : [ebourg@ch-perrens.fr](mailto:ebourg@ch-perrens.fr)

# L'HABITUATION AUX SOINS

## Préparer la personne avec TSA à un examen médical/paramédical

### POURQUOI EST-CE NÉCESSAIRE ?

Les personnes avec TSA ont du mal à faire face à des personnes/lieux/situations nouvelles. Cela peut rendre difficile voire impossible la réalisation d'un acte nouveau, d'autant s'il est ponctuel voire unique.

|| *C'est à nous professionnels de prioriser les soins ou examens « obligatoires »* ||

Un « **entraînement** » est donc utile pour **éviter de renoncer aux soins** par peur ou incompréhension de ce qu'il se passe au cours de l'examen. **C'est donc un enjeu de santé publique** qui permet de faciliter l'accès aux soins et donc d'améliorer le suivi de santé des personnes avec TSA.

### De quoi s'agit-il ?



Fondée sur une **approche cognitivo-comportementale**, l'habitué aux soins a pour but d'**habituer progressivement**, par la répétition et l'expérience positive qui y est associée, une personne avec TSA à un soin donné.

**Cela nécessite du temps et ne peut pas être mis en place dans le cadre de l'urgence.**

### Motiver le patient

#### Utilisation d'un renforçateur

Élément indispensable, il va motiver la personne à expérimenter une procédure nouvelle qui sort de sa routine.

C'est un **stimulus positif** qui, présenté de manière répétée après le comportement attendu, aura pour **effet d'augmenter la fréquence d'apparition de ce comportement**.

Plusieurs types de renforçateurs peuvent être utilisés :

- " **primaires** " : destinés à être consommés (nourriture ou boissons)
- " **sociaux** " : les sourires, les caresses...
- " **activités intéressantes** " : activités que la personne préfère

### COMMENT PROCÉDER ?



- **Définir le profil de la personne : choix des outils adéquats** en fonction du niveau de communication, du profil sensoriel, des renforçateurs
- **Entretien avec la famille** : état des lieux des examens déjà réalisés et de leur tolérance
- **Faire le lien avec le professionnel** qui accueillera en consultation la personne
- **Prioriser les objectifs** : un seul soin est travaillé à la fois !



- **Établir une grille d'habitué progressive** : décrire étape par étape tout ce qui va être demandé à la personne au cours du soin concerné.

*Exemple : voir le matériel / voir le matériel utilisé sur un tiers / être en contact avec le matériel / utilisation du matériel pour l'examen...*

- **Travailler une étape à la fois** : répéter l'étape autant de fois que nécessaire jusqu'à ce que la personne accepte sa réalisation
- Lorsque les étapes sont acceptées isolément, **travailler leur enchaînement**
- Utiliser le renforçateur à chaque fois que l'on a obtenu un changement dans la routine.
- Lorsque l'étape est très bien tolérée et intégrée par la personne, **l'utilisation du renforçateur doit s'estomper**



### À PROSCRIRE

- > Maintenir la personne
- > La forcer à réaliser une étape si elle s'y oppose
- > Supprimer l'utilisation du renforçateur
- > Utiliser le renforçateur dans un temps de jeu ou un temps libre de la journée (ce qui lui fait perdre sa force de renforçateur)