



CRA
CENTRE RESSOURCES AUTISME
& TROUBLES ASSOCIÉS
POITOU-CHARENTES



CENTRE
RESSOURCES
AUTISME POITOU-CHARENTES
FORMATION
ENSEIGNEMENT
RECHERCHES

Association Loi 1901

CATALOGUE DES FORMATIONS ET CONFÉRENCES

2022



TROUBLES DU SPECTRE DE L'AUTISME TROUBLES DU NEURODÉVELOPPEMENT

FORMATION CONTINUE

ÉVALUER, DIAGNOSTIQUER

INTERVENIR, ACCOMPAGNER

FORMATIONS ET INTERVENTIONS A LA DEMANDE

CONFÉRENCES



ÉDITO



**Professeur Ludovic Gicquel,
Président de CRAFER (1) et chef du
Pôle Universitaire de Psychiatrie
de l'Enfant et de l'Adolescent
Centre Hospitalier Laborit**



**Professeur Jean Xavier,
Directeur médical
du Centre Ressources Autisme
Poitou-Charentes**

Nous avons plaisir à vous présenter notre offre de formations pour l'année 2022.

Cette année encore vous retrouverez une vingtaine de formations, dont plusieurs nouveautés. Ces projets émanent et sont animés par des professionnels experts.

Les formateur-rices sont issu-e-s de l'équipe pluridisciplinaire du Centre Ressources Autisme Poitou-Charentes, de professionnels membres d'autres services du Centre Hospitalier Laborit, étoffés d'intervenants extérieurs reconnus dans leurs domaines de compétences.

Notre projet est de mettre à disposition cette expertise, la partager, l'enrichir et la diffuser à travers ces formations mais aussi l'organisation des journées d'étude et de conférences.

Les thèmes que nous proposons dans ce catalogue peuvent également être déployés en « intra », au bénéfice d'une équipe, sur place ou dans un lieu extérieur.

Nous pouvons également répondre à des demandes de formation « sur mesure ».

Pour cela n'hésitez pas à nous contacter pour nous faire part de vos projets.

Au-delà des professionnels ces formations peuvent également mobiliser des parents, des proches aidants ou des étudiants.

Nous espérons que notre offre saura répondre à vos besoins.

Bonne lecture !

(1) : CRAFER, Association loi 1901 portant l'activité formation présentée dans ce catalogue.

PRÉSENTATION DE L'ÉQUIPE PLURIDISCIPLINAIRE DU CRA POITOU-CHARENTES



Gilles Rocher
Coordonnateur



Dr Myriam Laskar
Pédopsychiatre



Dr Clément Villières
Pédopsychiatre



Émilie Valier Brasier
Assistante coordinatrice



Véronique Bonnaud
Psychologue



Sophie Gillet
Psychologue



Léa Cassen
Psychologue



Céline Picard
Éducatrice Spécialisée



Hélène Dupin
Orthophoniste



Emmanuelle Marty
Psychomotricienne



Virginie Martin
Infirmière



Thierry Vincent
Documentaliste



Alice Jaros
Secrétaire



La Stratégie Nationale pour l'Autisme au sein des Troubles du Neurodéveloppement (TND) vient souligner la nécessité de renforcer la connaissance et la formation de tous les acteurs concernés par les troubles du spectre de l'autisme (TSA).

Au sein de la région Nouvelle-Aquitaine, le CRA Poitou-Charentes continue de former les professionnels impliqués dans le soins et l'accompagnement des personnes avec TSA, de proposer un appui aux équipes et de soutenir les familles notamment avec un programme de formations qui leur est dédié.

Pour cette année 2022, CRAFER (CRA Formation Enseignement Recherche) a continué à faire évoluer son offre de formation pour répondre au plus près des besoins des acteurs du territoire, avec le souci constant d'être conforme aux Recommandations de Bonnes Pratiques Professionnelles les plus récentes de la HAS.

CRAFER est une association loi 1901, fondée par l'équipe pluridisciplinaire du CRA Poitou-Charentes, dont l'objet est de proposer une offre de formation experte autour des troubles du neurodéveloppement.

Pour qui ?

Les professionnels du soin et de l'accompagnement : médecins, éducateurs, accompagnants éducatif et social, psychologues, psychomotriciens, ergothérapeutes, orthophonistes, enseignants... pourront trouver dans cette offre de formation les connaissances et les outils dont ils ont besoin pour l'accompagnement, le repérage et le diagnostic des TSA.

Les familles et les étudiants : plusieurs formations sont ouvertes aux familles et aux étudiants (en médecine, psychologie, orthophonie, ergothérapie, études infirmières, études en travail social...) et quelques-unes sont proposées gratuitement.

L'offre de formation se présente selon trois axes

1. Le programme de formations : formations de base, outils d'évaluation et de diagnostic; interventions/ accompagnement
2. Le cycle de conférences ouvertes au public
3. Les formations modélisées à la demande : programmes sur-mesure répondant à des besoins ciblés, formations en intra, formation continue

Démarche qualité

Le CRA Formation Enseignement Recherche (CRAFER) satisfait aux critères qualité de la formation définis par la loi et bénéficie du référencement DATADOCK.



Taux de satisfaction des stagiaires : 88.6 % (base : 1er semestre 2021, 65 questionnaires retournés - 5 formations différentes). Le taux de satisfaction pour chacune des formations organisées en 2021 sera disponible début 2022 sur l'onglet "Se former" du site www.cra-pc.fr.

**Un questionnaire,
un besoin d'information, un projet à construire ?**

Contactez nous !

Tél. 05 49 44 57 59

Email : crafer.pc@gmail.com



Tél. 05 49 44 57 59
Catalogue sur cra-pc.fr

Catalogue des formations
et conférences 2022



CRA
CENTRE RESSOURCES AUTISME
& TROUBLES ASSOCIÉS
POITOU-CHARENTES

SOMMAIRE



FORMATION DE BASE

Les troubles du Neurodéveloppement : approches catégorielle et dimensionnelle pour un accompagnement sur mesure.....	7
--	---

ÉVALUER, DIAGNOSTIQUER

Repérer et orienter les troubles du Neurodéveloppement chez l'enfant de moins de 7 ans	8
--	---

Outils Spécifiques

ADI-R : outil de référence pour le diagnostic de TSA (sensibilisation)	9
TSA - La question du diagnostic différentiel.....	 NOUVEAUTÉ 10
Supervision du diagnostic différentiel.....	 NOUVEAUTÉ 12

Communication et Langage

COMVOOR : Outil d'évaluation des compétences de compréhension visuelle.....	13
---	----




Dimension psychomotrice et sensorielle

Particularités sensorielles dans les TSA : évaluation et accompagnement	14
Le MABC-2 : outil de référence dans l'évaluation des troubles moteurs	15

Dimension autonomie et fonctionnement social

Vineland 2 : échelle d'évaluation du comportement socio-adaptatif	16
---	----

INTERVENIR, ACCOMPAGNER

Développer l'alliance thérapeutique avec les familles d'enfants porteurs de handicap	17
Troubles du spectre de l'autisme et haut potentiel intellectuel.....	 NOUVEAUTÉ 18
Thérapie ACT : accompagner les émotions des enfants et adolescents...et les nôtres !.....	 NOUVEAUTÉ 19
Trouble du déficit de l'attention avec ou sans hyperactivité (TDAH) : approche développementale	 NOUVEAUTÉ 20
Les groupes d'habiletés sociales	22
Comprendre et gérer les comportements-problèmes	23
Relever les défis de la communication alternative et augmentée (CAA)	24

SOMMAIRE

Littératie et handicap : apprentissage de la lecture et de l'écriture avec un public en situation de handicap complexe	25
L'accompagnement aux soins somatiques	26
Stratégies pédagogiques et éducatives en autisme (approche TEACCH)	27
TSA et troubles anxieux : compréhension et stratégies d'intervention	28
Programme d'Entraînement aux Habilités Parentales - Méthode BARKLEY	29

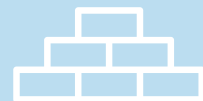
CONFÉRENCES :	30
---------------------	----

FORMATIONS ET INTERVENTIONS MODELISÉES A LA DEMANDE	31
---	----

Conditions générales de la formation CRA Formation - Enseignement - Recherche	32
---	----

Informations pratiques et bulletin d'inscription	33
--	----





Les troubles du neurodéveloppement : approches catégorielle et dimensionnelle pour un accompagnement sur mesure

Dates : 30 et 31 mars, 1^{er} avril 2022

Durée : 3 jours soit 21h

Tarifs : Gratuit

Public : Professionnels impliqués dans le diagnostic des TND (CMPP, CMP, PCO etc.) et dans l'accompagnement

Pré-requis : cf. public

Véritables enjeux de santé publique, les troubles du neurodéveloppement (TND) sont un ensemble très hétérogène de pathologies évoluant tout au long de la vie.

A l'instar des troubles du spectre de l'autisme, les TND sont caractérisés par une grande variabilité dans leur expression clinique. De plus ils partagent, au-delà d'une forte comorbidité, des symptômes communs. Ces troubles complexes interrogent les différents partenaires impliqués dans la démarche d'appréhension et/ou de prise en charge de ces troubles.

Nous proposons d'explorer cette démarche considérée comme le fruit d'une mise en perspective entre la définition catégorielle des troubles et l'évaluation pluridimensionnelle des besoins propres à chaque patient. Ce double point de vue semble propice à l'élaboration d'un projet de soins sur mesure et à favoriser une meilleure intégration sociale, scolaire, professionnelle des patients.

Programme

Définitions de l'approche catégorielle et de l'approche dimensionnelle (développementale).

Critères diagnostiques des principaux troubles neurodéveloppementaux (TND) : handicaps intellectuels, troubles de la communication, troubles du spectre de l'autisme, TDA/H, trouble développemental de la coordination, trouble spécifique des apprentissages.

Approche pluridimensionnelle et évaluation pluridisciplinaire des TND (psychologique : dimensions cognitive et psychoaffective, motricité et intégration sensorielle, langage et communication, autonomie, fonctionnement social, inclusion scolaire et professionnelle, aspects somatiques, présentation et discussion autour de cas cliniques).

Objectifs

A l'issue de ces 3 jours de formation, les participants seront en mesure :

- d'appliquer la démarche clinique relative aux diagnostics de TND

- de comprendre l'intérêt de combiner approche catégorielle et dimensionnelle en s'appuyant sur des évaluations pluridisciplinaires
- d'envisager un projet de soins et d'accompagnement sur mesure.

Méthode

Formation présentielle :

- Présentations orales interactives avec diaporama

- Présentation et discussion autour de cas cliniques

Formateurs

Équipes pluridisciplinaires du Centre Référent des Troubles du Langage et des Apprentissages (CRTLA) et du CRA Poitou-Charentes (pédopsychiatres, psychologues, psychomotriciennes, orthophonistes...)





Repérer et orienter les troubles du Neurodéveloppement chez l'enfant de moins de 7 ans

Date : 14 décembre 2022

Durée : 1 jour soit 7h

Tarifs : Gratuit

Public : Professionnels, étudiants

Pré-requis : Exercer auprès d'enfants de moins de 7 ans

Les troubles du neurodéveloppement (ou TND) sont la conséquence de dysfonctionnements précoces dans la genèse du système nerveux. Un enfant peut présenter un ou plusieurs TND de nature et d'intensité variables. Le repérage précoce des TND est un enjeu prioritaire de santé publique afin de permettre la mise en place d'interventions adaptées dès le plus jeune âge qui, en s'appuyant sur la plasticité cérébrale, pourront influencer favorablement la trajectoire développementale des enfants.

Dans le même temps, repérer au plus tôt les TND est également un défi car pour bon nombre, le diagnostic ne pourra pas être établi de façon formelle avant 6 ou 7 ans.

L'enjeu de cette formation est de fournir les bases théoriques et les clefs du repérage précoce aux professionnels de première ligne de la petite enfance afin de leur permettre d'orienter au mieux les enfants qu'ils rencontrent dans leur pratique quotidienne.

Programme

- Les TND : brève définition
- Repérer un TND chez l'enfant de moins de 7 ans : connaître les facteurs de risque, identifier les signes d'alerte, utiliser des outils de repérage des
- TND, connaître les limites du diagnostic précoce
- Orienter : vers un diagnostic, vers une intervention précoce

Objectifs

À l'issue de la formation, les participants seront en mesure de :

- Repérer des signes d'appel d'un éventuel TND chez le jeune enfant
- Utiliser des grilles de dépistage
- Connaître les conduites à tenir en cas de suspicion de TND

Méthode

Formation présentielle :

- Échange des pratiques
- Apports théoriques
- Présentation de diaporamas
- Support vidéo

Formateur

Docteur Myriam LASKAR, pédopsychiatre et Sophie GILLET, psychologue spécialisée en psychopathologie - CRA Poitou-Charentes



ADI-R : Outil de référence pour le diagnostic de TSA (sensibilisation)

Date : 10 juin 2022

Durée : 1 jour soit 7h

Tarifs : Professionnels 200€, inscriptions multiples, étudiants : nous contacter

Public : Professionnels et étudiants

Pré-requis : Médecins, psychologues ou étudiants dans ces disciplines

L'ADI-R est un entretien développemental d'aide au diagnostic des troubles du spectre de l'autisme. Cet instrument fait partie des outils recommandés par la Haute Autorité de Santé (HAS). Il permet de recueillir de façon systématisée les informations développementales pertinentes pour le diagnostic de TSA. Il est important que les cliniciens impliqués dans le diagnostic des TSA y soient sensibilisés afin de pouvoir intégrer cet outil dans leur pratique après formation.

Programme

- Présentation de l'entretien
- Explication de la cotation
- Recommandations relatives à la passation
- Limites de l'instrument
- Exemple d'utilisation (cas pratiques vidéo)

NB : Chaque participant devra se procurer au préalable le matériel (manuel, grille d'entretien, feuille d'algorithmes) auprès des éditeurs Hogrefe. Aucune copie ne pourra être fournie par CRAFER.

Objectifs

A l'issue de cette journée, les participants seront en mesure de :

- Connaître l'outil en ayant assisté à des passations
- S'être familiarisé avec la cotation et l'algorithme

Méthode

Formation Présentielle :

- Diaporama
- Illustrations vidéos

Formateur

Docteur Didier PERISSE, Pédiopsychiatre Groupe Hospitalier Pitié-Salpêtrière, Paris



TSA - La question du diagnostic différentiel

Date : 7 au 9 février 2022

Durée : 3 jours soit 21h

Tarifs : Professionnels 600€ ; Inscriptions multiples, familles et étudiants : nous contacter

Public : Professionnels impliqués dans le diagnostic

Pré-requis : Il est conseillé d'avoir suivi la formation TND : de l'approche catégorielle à dimensionnelle ou une formation équivalente

Dans la pratique diagnostique, il n'est pas toujours aisé de distinguer le trouble du spectre de l'autisme d'autres troubles se présentant au cours de l'enfance tels que la déficience intellectuelle, les troubles du langage, les troubles de la coordination (TAC ou dyspraxie), les troubles déficitaires de l'attention (TDA/H), et les troubles réactionnels de l'attachement.

Parfois le tableau clinique s'avère complexe, posant la question entre diagnostic différentiel et diagnostic associé, ceci ouvrant la voie à des stratégies thérapeutiques très diverses.

Cette formation sera l'occasion d'évoquer les différents tableaux cliniques et de discuter des recoupements et des différences avec le TSA.

Programme

Jour 1 :

- La question du raisonnement clinique : du système intuitif au système analytique
- Présentation théorique et discussions cliniques sur le TSA

Jour 2 - Présentation théorique et discussions cliniques pour le différentiel :

- TSA
- Déficience intellectuelle
- Les troubles du langage (dysphasies/TDL)
- TDAH

- Dyspraxie verbale et motrice (TAC)
- Trouble modulation sensorielle

Jour 3 - Présentation théorique et discussions cliniques pour le différentiel :

- TSA
- Dépression
- Troubles anxieux
- Trouble des conduites
- Trouble d'opposition
- Troubles réactionnels de l'attachement

Objectifs

A l'issue de la formation les participants seront capable :

- De comprendre les raisons sous-jacentes, dans les recommandations nationales, du travail en interdisciplinarité.
- D'identifier les forces et pièges à éviter dans ce processus.
- D'appréhender la différence entre la mise en commun des informations cliniques visant un diagnostic d'équipe de façon « multidisciplinaire » versus « interdisciplinaire ».



TSA - La question du diagnostic différentiel (Suite)

Objectifs (suite)

De plus, les participants vont :

- actualiser leurs connaissances théoriques sur chacun des troubles
- apprendre à mettre en parallèle les différents troubles afin de pouvoir établir un différentiel en se basant sur des données probantes, objectivables et en tenant compte des éléments qui sont communs et surtout des éléments et indices qui peuvent constituer une aide pour les différencier.
- disposer d'une meilleure compréhension des troubles lorsqu'ils sont isolés, complexes, en comorbidité ou conditions associées.

Méthode

Formation présentielle :

- Présentations orales interactives avec projection de diaporama
- Études de cas

Formateur

Nancy TRÉPANIER, formatrice-consultante-superviseur clinique au protocole ADOS et en intervention TSA ; spécialiste en neuroscience, exerce principalement au Québec (Canada) au Centre d'Evaluation Neuropsychologique et d'Aide aux Apprentissages (CENAA), et en France.



Supervision du diagnostic différentiel

Date : 10-11 février 2022

Durée : 2 jours soit 14h

Tarifs : Professionnels 400€ ; Inscriptions multiples, familles, étudiants : nous contacter

Public : Professionnels impliqués dans le diagnostic

Pré-requis : Avoir suivi la formation « TSA : la question du diagnostic différentiel » ou une formation équivalente

La formation initiale sur les troubles du spectre de l'autisme et la question du diagnostic différentiel (ou une formation similaire) permet aux participants de disposer d'un cadre de référence permettant d'interroger les tableaux cliniques complexes et notamment les recoupements et différences avec le TSA.

La supervision vient compléter cette approche d'essence plus théorique en partant de situations réelles apportées par les participants. Elle facilite donc l'opérationnalisation des connaissances en ouvrant un espace qui permet aux stagiaires d'élaborer leur pratique avec l'appui du groupe et de l'intervenante.

Programme

En supervision le programme - au sens des éléments de connaissance apportés et échangés au sein du groupe - s'élabore au regard des situations qui sont apportées par les participants. C'est à partir de ces études de cas « réels » que l'intervenante et les stagiaires interagissent et co-construisent analyses et savoirs.

Les points suivants seront abordés au fil des situations présentées : TSA, déficience intellectuelle, les troubles du langage (dysphasies/TDL), TDA-H, dyspraxie verbale et motrice (TAC), trouble modulation sensorielle, dépression, troubles anxieux, trouble des conduites, trouble d'opposition, troubles réactionnels de l'attachement

Objectifs

A l'issue de la formation les participants seront capables de bonifier leur expertise clinico-pratique sur les points suivants :

- Raffinement des connaissances et de l'analyse sur les différents diagnostics différentiels, troubles primaires, troubles complexes, conditions associées versus comorbidité.
- Recommandations plus efficaces qui tiennent compte des profils individuels.
- Travail en interdisciplinarité, diagnostic commun

Méthode

Formation présentielle. Présentation orales interactives- Études de cas, qui devront être présentées par les participants :

- Mise en commun des informations objectives
- Analyse
- Conclusion diagnostique
- Recommandations

Formateur

Nancy TRÉPANIÉ, formatrice-consultante-superviseur clinique au protocole ADOS et en intervention TSA ; spécialiste en neuroscience, exerce principalement au Québec (Canada) au Centre d'Evaluation Neuropsychologique et d'Aide aux Apprentissages (CENAA).



COMVOOR : Outil d'évaluation des compétences de compréhension visuelle

Dates : Sur demande, en INTRA

Durée : 2 jours

Tarif : Nous consulter

Public : Professionnels

Pré-requis : Avoir l'expérience de l'évaluation et la maîtrise de l'utilisation des supports visuels

La communication est un des grands domaines touchés dans le trouble du spectre de l'autisme (TSA). Cependant, même avec une communication altérée, celle-ci reste possible. Il est important, pour mettre en place des aides adaptées, d'évaluer au préalable la compréhension visuelle de ces personnes. Le COMVOOR est un outil d'évaluation des compétences de communication réceptive des personnes qui ne communiquent pas ou peu verbalement, qu'elles présentent un TSA ou une déficience intellectuelle associée à des troubles de la communication. Il évalue le niveau de présentation et de représentation des enfants ou adultes afin de mettre au point une communication alternative ou augmentative individualisée. Il est un appui très utile pour aider à savoir ce que comprend la personne de son environnement, et quelle forme de communication serait la plus adaptée : objets, pictogrammes, photos, dessins, langage écrit ? Il permet également de faire le lien entre ce qu'elle perçoit et la signification qu'elle lui attribue (sensoriel, présentatif, représentatif ?). Cette évaluation aide à établir des recommandations dans le cadre de la mise en place d'outils de communication.

Programme

- Cadre théorique de l'élaboration de l'outil
- Présentation du test (structure du ComVoor, modalités d'administration des items, présentation des niveaux, séries et items (illustration photos et vidéos), cotation et analyse des résultats, les recommandations)
- Évaluation d'un résident en direct possible

NB : Les éditions Hogrefe proposent le matériel du ComVoor (ou ComFor2). Le manuel traduit en français est édité chez De Boeck sous le titre "Évaluer la communication et intervenir" de R. Verpoorten.

Objectifs

A l'issue de la formation, les participants seront en mesure :

- d'évaluer la compréhension visuelle d'un individu à l'aide du COMVOOR
- de proposer des recommandations pour la mise en place d'un outil de communication adapté

Méthode

- Formation en INTRA uniquement et présentielle :
- Apports théoriques
 - Présentation de diaporamas
 - Supports vidéos
 - Présentation du matériel de test

Formateur

Virginie MARTIN, infirmière CRA Poitou-Charentes



Particularités sensorielles dans les TSA : évaluation et accompagnement

Date : 4 et 5 avril et 18 novembre 2022

Durée : 3 jours soit 21h

Tarifs : Professionnels 450 € ; Inscriptions multiples : nous contacter

Public : Tous professionnels

Pré-requis : Aucun

Les personnes avec un trouble du spectre de l'autisme (TSA) perçoivent, entendent, voient le monde de façon différente des personnes neurotypiques. Leur traitement de l'information est lié à leur fonctionnement cognitif particulier. De nombreuses études (Willaye et al. 2008; Degenne, 2014) ont montré une corrélation positive entre troubles du comportements et particularités sensorielles dans la population TSA. Ces dernières ont également une incidence sur les activités de la vie quotidienne.

Intégrées aux critères diagnostiques du TSA, ces particularités sensorielles doivent faire l'objet d'une évaluation précise (HAS, 2018) afin de déterminer un profil soit d'hypo soit d'hyper-sensibilité et de proposer des pistes de travail adéquates.

Ce séminaire permettra de mieux comprendre la répercussion des particularités sensorielles dans la vie des personnes avec TSA et d'envisager leur accompagnement.

Programme

- Rappel sur le développement des 7 sens, modèle et théorie des processus sensoriels ; classification des troubles sensoriels, sensorialité et troubles neurodéveloppementaux, présentation des outils d'évaluation (Profil DUNN 1 et 2, Profil de BOGDASHINA, etc.), analyse et cotation d'un profil de Dunn à partir d'une étude de cas.
- Recommandations et particularités sensorielles, aménagements de l'environnement, mesures de protection et de renforcement, remédiations sensorielles et interventions, élaboration d'un programme d'accompagnement à partir du cas clinique de la veille.

Objectifs

A l'issue de la formation les participants seront capables de :

- Comprendre les notions d'hyper/d'hyposensibilité et de "diète sensorielle"
- Mettre en lien les seuils de sensibilité et les comportements
- Utiliser des outils d'évaluation recommandés par la HAS
- Élaborer un programme d'accompagnement sensoriel

Méthode

Formation présentielle, exposés théoriques, utilisation de vidéos, ateliers pratiques

Formateur

Céline LARANJEIRA, Psychomotricienne DE, exerçant en CRA et en cabinet libéral, Bordeaux.





MABC-2 : Outil de référence dans l'évaluation des troubles moteurs

Dates : 11 et 12 avril 2022

Durée : 2 jours soit 14h

Tarifs : Professionnels 300€ ; Inscriptions multiples : nous contacter

Public : Professionnels (dont psychomotriciens et ergothérapeutes)

Pré-requis : Aucun

Le MABC-2 - Batterie d'évaluation du mouvement chez l'enfant - 2^e édition est considéré comme le test de référence pour évaluer les troubles ou les retards du développement moteur chez les enfants âgés de 3 ans à 16 ans et 11 mois.

Ce test fournit un aperçu précis des performances au cours des activités quotidiennes requérant de la coordination motrice.

L'administration est individuelle et dure 20 à 40 minutes selon l'âge de l'enfant, ses potentialités et ses difficultés. La rapidité de l'épreuve réduit la fatigabilité, renforce la motivation et permet d'éviter de mettre l'enfant en échec. Le test est disponible chez l'éditeur ECPA-Pearson.

Programme

- Évolutions terminologiques au travers du temps/maladresse motrice. Évolutions dans les modèles théoriques de la motricité : que nous apportent les théories du contrôle moteur dans la compréhension des coordinations et des troubles moteurs ?
- Les troubles moteurs dans les classifications : DSM, CIM. Les recommandations nationales et internationales : INSERM, EACD. Présentation d'une démarche diagnostique globale pour les troubles de la motricité : place centrale du MABC-2
- Le MABC-2 : historique, construction de l'outil, propriétés psychométriques et données techniques
- Présentations des épreuves et du questionnaire : mise en place, consignes d'administration
- Adaptations possibles du MABC-2 selon la population
- Report des notes et cotation

Objectifs

A l'issue de la formation les participants seront en capacité :

- d'appréhender la structure et la démarche du test MABC-2
- d'organiser la passation du test en respectant les conditions de standardisation
- de réaliser la cotation du test et d'en interpréter les résultats
- de connaître les tests complémentaires
- de déterminer, à l'issue de la passation, les axes principaux des pistes d'intervention

Méthode

Formation présentielle :

- Vidéos
- Vignettes cliniques
- Études de cas avec entraînement à la cotation et à l'interprétation

Formateur

Florence ROGER-KOSIOROWSKI, psychomotricienne en libéral (Reims) et formatrice. Certifiée CO-OP.



Vineland 2 : Échelle d'évaluation du comportement socio-adaptatif

Date : 8 et 9 décembre 2022

Durée : 2 jours soit 10h

Tarifs : Professionnels 300€ ; inscriptions multiples : nous contacter

Public : Tous professionnels

Pré-requis : Avoir une expérience des évaluations et des entretiens

L'échelle de Vineland-II permet d'apprécier les capacités socioadaptatives de l'enfance à l'âge adulte (de 1 à 90 ans). Son administration est réalisée par un professionnel entraîné à son usage. Elle consiste en un entretien semi-structuré mené auprès des parents ou d'un éducateur référent connaissant bien la personne évaluée dans ses aptitudes au quotidien. La Vineland-II examine spécifiquement : la socialisation, la communication, l'autonomie de la vie quotidienne, la motricité et les comportements problématiques.

Programme

- **Présentation de l'outil** : Il sera présenté aux participants l'utilité de l'outil, les différents domaines évalués, les conditions d'administration ainsi que la cotation des différents items.
- **Étude d'un cas pratique** : A partir d'une vidéo présentant une passation de Vineland-II, les participants seront amenés à remplir le cahier d'entretien et à calculer les notes brutes et dérivées. A la suite de quoi, l'exploitation des résultats se fera en groupe.

Le manuel et les grilles ne sont pas fournies avec la formation, et sont disponibles chez ECPA-Pearson.

Objectifs

A l'issue de la formation les participants seront en mesure :

- d'appréhender l'outil et sa démarche
- d'utiliser les cahiers d'entretien
- de coter et d'interpréter les résultats

Méthode

Formation présentielle, apports théoriques, présentation de diaporamas, supports vidéos et cas pratiques, présentation du matériel

Formateur

Virginie MARTIN, infirmière CRA Poitou-Charentes



Développer l'alliance thérapeutique avec les familles d'enfants porteurs de handicap

Date : 12 et 13 septembre 2022

Durée : 2 jours soit 14h

Tarifs : Professionnels 300€ ; Inscriptions multiples : nous contacter

Public : Tous professionnels (dont les cadres)

Pré-requis : Mener des entretiens avec les parents

La situation de handicap d'un enfant provoque inévitablement douleur et souffrance pour toute la famille. Cette dernière est amenée à rencontrer différents challenges tout au long de la prise en charge de leur enfant (orientations, transitions aux différents âges de la vie, ...). Toutes ces difficultés rendent la question de l'alliance thérapeutique avec les professionnels très délicate et la confiance fragile à construire à chaque étape de l'accompagnement.

Cette formation sera l'occasion d'expérimenter des approches scientifiquement éprouvées d'échanges permettant de renforcer le lien et la confiance avec les patients. Au-delà de ces stratégies, la thérapie ACT (Thérapie d'Acceptation et d'Engagement) permet de développer une relation thérapeutique remplie d'empathie et de bienveillance avec les familles tout en accompagnant, à leur rythme, les changements comportementaux indispensables pour les progrès de leur enfant.

Programme

- **Les différentes techniques d'entretien pour l'alliance thérapeutique (en TCC)** : le rapport collaboratif et méthode des 4 "R", l'entretien motivationnel, le questionnement socratique, la reformulation « limbique », l'activation empathique/mnésique directe.
- **La thérapie ACT au service de l'alliance thérapeutique** : la clarification des valeurs, la validation inconditionnelle, la mise à distance des croyances et pensées, élaboration d'un plan thérapeutique atteignable, réalisable et déterminé par les parents, utilisation de la Matrice ACT pour l'équipe ou le professionnel, la pleine conscience pour soi.
- **La contractualisation autour du projet individualisé et l'évaluation du projet** : Recueil des attentes de la famille, évaluations objectives et qualitatives, détermination des axes du projet et évaluation, continuité ou arrêt de prise en charge : comment continuer ? Comment se séparer en bons termes en cas de conflits ?

Objectifs

A l'issue de la formation les participants seront en mesure de :

- Connaître et comprendre les notions et techniques d'entretien favorisant l'alliance thérapeutique avec les usagers, connaître les différents stades du changement comportemental.
- S'exercer aux techniques d'entretien
- Connaître, appliquer et incarner les processus de l'ACT dans l'animation du projet de l'utilisateur : valeurs, actions valorisées, pleine conscience pour soi, soi-observateur.
- Connaître les différentes étapes de construction d'un projet individualisé et de la résolution des conflits.

Méthode

Formation présentielle, diaporama, échanges, illustrations cliniques, approche expérientielle directe.

Formateur

Mehdi LIRATNI, Docteur en psychologie et psychologue, Montpellier



Troubles du spectre de l'autisme et haut potentiel intellectuel

Date : 23 et 24 juin 2022

Durée : 2 jours soit 14h

Tarifs : Professionnels 300€ ; Inscriptions multiples, familles, étudiants : nous contacter

Public : Psychologues, médecins, familles, enseignants, paramédicaux

Pré-requis : Disposer des connaissances de base sur les troubles du spectre de l'autisme (TSA)

D'un point de vue strictement scientifique, les TSA se caractérisent par des troubles socio-communicatifs et des atypicités développementales ; la personne à haut potentiel intellectuel (HPI), quant à elle, se définit par un QI supérieur (à 125/130). De prime abord, ces deux éléments semblent donc aisément distinguables et peuvent tout à fait s'associer. Cependant, il est parfois compliqué de diagnostiquer un TSA chez une personne à HPI qui présente des particularités socio-communicatives et comportementales.

L'intervention vise à bien distinguer ces deux entités cliniques, notamment en traitant le sujet du HPI avec des outils et repères scientifiques : ses particularités avérées, ses « mythes » infondés, ... Seront présentées ensuite comment combiner les outils spécifiques aux personnes HPI (modes de scolarisation, thérapies, ...) à ceux propres aux TSA (habiletés sociales, comportementalisme, ...) pour optimiser l'accompagnement parental, scolaire et thérapeutique de ce public délicat.

Programme

Jour 1

- Recueil des attentes
- Distinguer TSA et HPI :
 - TSA : rappels diagnostiques, sémiologiques, niveaux intellectuels
 - Consensus scientifique sur la notion d'intelligence
 - HPI : Terminologies, Critères objectifs (QI), bilan psychologique
 - HPI et Développement social-émotionnel
 - Mythes et « pathologisation » du HPI
 - Outils diagnostics : ADI, ADOS, ...
 - Trajectoire développementale, continuum

symptomatique et notion de TSA « sub-clinique »

Jour 2

- Accompagner les personnes avec TSA et HPI : les outils essentiels :
 - Le comportementalisme et la structuration : bases essentielles pour tous les milieux de vie
 - Les modes de scolarisation dans le HPI et les conseils pour les personnes avec TSA et HPI (aménagements, guidance parentale, ...)
 - L'entraînement aux habiletés sociales
 - L'accompagnement des émotions

Objectifs

A l'issue de cette formation, les participants seront en mesure de :

- Distinguer clairement TSA et HPI à l'aide d'outils et de concepts
- Définir le phénomène du haut potentiel intellectuel à l'aide de critères objectifs et de données scientifiques
- Connaître les méthodes d'accompagnement (scolaires, parentales, thérapeutiques, ...) les plus probantes pour les personnes avec TSA et les personnes avec HPI et savoir les combiner

Méthode

Formation présentielle. Diaporama, exposé théorique, illustrations cliniques, vidéos

Formateur

Mehdi LIRATNI, Docteur en psychologie - psychologue, Montpellier

Tél. 05 49 44 57 59

Catalogue sur cra-pc.fr

Catalogue des formations et conférences 2022



CRA
CENTRE RESSOURCES AUTISME
& TROUBLES ASSOCIÉS
POITOU-CHARENTES



Thérapie ACT : accompagner les émotions des enfants et adolescents...et les nôtres !

Date : du 20 au 22 juin 2022

Durée : 3 jours soit 21h

Tarifs : Professionnels 450€ ; Inscriptions multiples , familles, étudiants : nous contacter

Public : Psychologues, psychothérapeutes, psychiatres, médecins, professionnels de santé/social étant amenés à guider des entretiens individuels ou parentaux, parents

Pré-requis : Aucun

Face aux émotions difficiles des enfants/adolescents, la plupart des parents et professionnels se donnent la mission de contrer la souffrance et de la « gérer » efficacement. Mais une émotion peut-elle vraiment se « gérer » ? Est-elle un « problème » à résoudre ?

Mehdi Liratni nous invite à retourner notre cerveau : pour apaiser la souffrance, il faut arrêter de la voir comme un ennemi mais plutôt comme un colocataire que l'on « respecte ». La thérapie ACT se fonde sur ce procédé paradoxal dont l'efficacité se vérifie dans les études scientifiques répondant aux plus hauts standards. Elle fait partie de la 3^{ème} vague des Thérapies Cognitives et Comportementales et ses applications sont pragmatiques et aisées à mettre en oeuvre. Les 6 processus de l'ACT seront présentés et expérimentés par les participants ainsi que les adaptations aux enfants/adolescents.

Programme

Introduction :

- Ancrage historique et scientifique
- Thérapie cognitivo-comportementale de 1^{ère}, 2^{ème} et 3^{ème} vague

Introduction à la théorie des cadres relationnels :

- Thérapie ACT : Les principes fondamentaux
- L'acceptation et l'engagement
- Rigidité psychologique et psychopathologies
 - L'hexaflexe ou les 6 processus de la flexibilité psychologique : définitions et exercices

- Adaptations et applications des processus de l'hexaflexe chez l'enfant et l'adolescent
- La défusion cognitive
- L'acceptation des ressentis douloureux
- Le soi-observateur
- Les valeurs
- Les actions valorisées
- La pleine conscience

Applications cliniques de la Matrice ACT

Objectifs

A l'issue de cette formation, les participants seront en mesure de :

- Comprendre et connaître les bases théoriques et scientifiques de la thérapie (Théorie des Cadres Relationnels)
- Comprendre les principes fondamentaux des processus pathologiques et thérapeutiques à travers les notions de rigidité et flexibilité psychologiques
- Connaître, comprendre et appliquer les 6 processus de l'ACT: défusion, acceptation, soi-observateur, valeurs, actions valorisées et pleine conscience
- Comprendre et utiliser la Matrice ACT
- Comprendre et appliquer des adaptations chez l'enfant et l'adolescent

Méthode

Formation présentielle. Diaporama, exposé théorique, illustrations cliniques, jeux de rôles, approche expérimentielle directe, imitation de modèle

Formateur

Mr Mehdi LIRATNI, Docteur en psychologie, psychologue, thérapeute TCC, Montpellier



Trouble du déficit de l'attention avec ou sans hyperactivité (TDAH) - Approche développementale

Date : du 2 au 4 mai 2022

Durée : 3 jours soit 21h

Tarifs : Professionnels 450€ ; Inscriptions multiples : nous contacter

Public : Professionnels

Pré-requis : Aucun

La formation va permettre de partager les connaissances récentes dans le domaine de la recherche et de la clinique du trouble du déficit de l'attention avec ou sans hyperactivité (TDAH) mais également de partager expériences et cas cliniques. Durant ces 3 jours, les participants vont confronter leurs expériences à la clinique de l'intervenant afin d'en faire une synthèse exhaustive et pratique pour le travail de chacun.

Programme

Introduction

- L'attention et les fonctions exécutives - trajectoire de développement normal

TDAH - Clinique

- Définition du TDAH
- Prévalence et facteurs de risque
- Critères diagnostiques et diagnostic différentiel
- Evolution dans le temps (préscolaire, scolaire, adolescence, adulte)
- Cas particulier : Le Sluggish Cognitive Tempo

TDAH - Recherche

- Le cerveau TDAH
- L'imagerie structurelle (IRM)
- L'imagerie fonctionnelle (IRMf)
- L'Électroencéphalographie (EEG)
- Un modèle cognitif intégratif

Evaluation

- Le bilan comportemental - Les questionnaires
- L'entretien clinique - Les entretiens semi-structurés
- Le bilan psychométrique - WISC V, NEPSY II, Tea-Ch ...
- Le bilan de personnalité - HiPIC (Inventaire Hiérarchique de la personnalité de l'enfant)
- Le rapport professionnel + enseignant

Démarche thérapeutique

- Recommandations internationales de prise en charge

Efficacité de différents types de prise en charge

- Programme d'Entraînement aux Habilités Parentales (PEHP) - Barkley, Triple P,
- Incredible Years ...
- La TCC
- La psychomotricité - Le programme PFE
- L'entraînement cognitif - Cogmed, Cognibulle...
- La métacognition - Pifam, Réflecto, Atole ...
- Le neurofeedback
- La médication

Principes de base de la prise en charge du TDAH (évaluation - suivi - efficacité)

Conclusions



Trouble du déficit de l'attention avec ou sans hyperactivité (TDAH) - Approche développementale (Suite)

Objectifs

A l'issue de cette formation, les participants seront en mesure de :

- Comprendre ce qu'est le TDAH et son évolution
- Reconnaître les signes d'un TDAH chez un patient
- Comprendre les différentes prises en charge possibles

Méthode

Formation présentielle, exposé oral, diaporama (envoyé suite à la formation), formation interactive.

Formateur

Sébastien HENRARD – Psychologue spécialisé en neuropsychologie



Les groupes d'habiletés sociales

Date : 4 et 5 octobre 2022

Durée : 2 jours soit 14h

Tarifs : Professionnels 300€ ; inscriptions multiples et étudiants : nous contacter

Public : Professionnels et étudiants

Pré-requis : Accompagner des personnes avec troubles du spectre de l'autisme TSA et verbales

Les interactions sociales sont la capacité à démontrer un comportement approprié dans une variété de contextes (la maison, l'école, le travail).

Elles se développent par apprentissage à travers l'observation et l'imitation. Celles-ci comprennent des comportements verbaux et non verbaux.

Un déficit des habiletés sociales implique des difficultés à utiliser le raisonnement non-verbal mais aussi à comprendre et reconnaître les émotions et intentions d'autrui.

Les enfants et adultes présentant un déficit dans ce domaine ont besoin d'un enseignement explicite des situations sociales et des comportements à adopter. Selon l'âge et le niveau de développement de la personne, cet apprentissage se fera par l'intermédiaire de jeux, de mises en situation, de rédaction de scénarii sociaux et d'analyse des situations « problème ».

Programme

- **Rappel théorique** : Un apport théorique sur la définition et le développement normal de la communication et des interactions sociales sera apporté. Les émotions sont bien souvent au cœur de la problématique des personnes avec TSA ; il paraît indispensable de savoir les reconnaître et de les hiérarchiser.
- **Évaluation** : Avant de mettre en place des ateliers d'habiletés sociales, il est primordial d'évaluer la personne avec TSA dans ce domaine. Quelles évaluations utiliser selon l'âge et les problématiques ?
- **Supports de travail** : Différents outils seront présentés en fonction de l'âge et du niveau de compréhension de la personne avec TSA. Les stagiaires seront amenés à créer leurs propres supports.

Objectifs

A l'issue de la formation les participants seront capables de :

- Connaître la définition et le développement normal de la communication et des interactions sociales
- Définir des objectifs de travail
- Mettre en place des outils d'évaluation de ces interactions sociales
- Mettre en place des supports de travail adaptés aux particularités de la personne avec TSA

Méthode

Formation présentielle, échanges des pratiques, apports théoriques, présentation de diaporamas, support vidéo.

Formateur

Hélène DUPIN, orthophoniste CRA Poitou-Charentes
Caroline TEXIER, psychologue spécialisée dans les TSA



Comprendre et gérer les comportements-problèmes

Date : 7 octobre 2022

Durée : 1 jour soit 7h

Tarifs : Professionnels 150€ ; Inscriptions multiples,

étudiants : nous contacter ; Gratuit pour les familles

Public : Tous publics

Pré-requis : Aucun

Les troubles du comportement d'une personne avec troubles du spectre de l'autisme (TSA) sont susceptibles de mettre durement à l'épreuve son environnement familial et les accompagnants professionnels. Ils nuisent également bien souvent à la qualité de vie de la personne elle-même. L'enjeu de cette journée est de mieux comprendre les troubles du comportement et de développer des savoir-faire, pour agir plus efficacement en s'ajustant aux particularités de la personne (enfant, adolescent, adulte) et aussi de l'aider à mettre en œuvre des comportements plus adaptés.

Programme

- **Notions de base** : L'impact des particularités cognitives et sensorielles du TSA sur l'émergence des problématiques de comportement, la notion de "crise", qu'est-ce qu'un trouble du comportement ?, les critères d'intervention
- **Comprendre pour mieux intervenir** : la démarche de l'évaluation fonctionnelle
- **Décrire un comportement** : L'importance du contexte (événements contextuels, antécédents et conséquences), quelle est la fonction du comportement ?, élaborer des hypothèses fonctionnelles, les différents niveaux d'actions dont l'importance de développer de nouvelles habiletés
- **Études de cas et ateliers pratiques**

Objectifs

A l'issue de cette journée, les participants seront en mesure de :

- Repérer les particularités de la personne avec TSA
- Prendre en compte le contexte dans lequel évolue la personne (facteurs intrinsèques et extrinsèques)
- Comprendre les principes de l'analyse fonctionnelle du comportement

Méthode

Formation présentielle, échanges des pratiques, apports théoriques, travail en ateliers, présentation de diaporamas, présentation de matériels.

Formateur

Mélanie AMMELOOT, psychologue - Centre Hospitalier Henri Laborit (Poitiers)



Relever les défis de la communication alternative et augmentée (CAA)

Date : 10 et 11 mars 2022

Durée : 2 jours soit 14h

Tarifs : Professionnels 300€ ; inscriptions multiples,

étudiants et familles : nous contacter

Public : Professionnels, étudiants et familles

Pré-requis : Aucun

L'évolution de nos pratiques nous amène à accompagner, de plus en plus souvent, des personnes sans langage verbal. Quel que soit leur âge, la mission des parents et des équipes est de faire en sorte que ces personnes puissent exprimer le plus et le mieux possible ce qu'elles ont envie d'exprimer.

L'enjeu est de relever les défis de la communication alternative et augmentée (CAA), sans succomber aux mythes, en sachant choisir les outils les plus pertinents à partir de l'observation précise de la personne à besoins complexes de communication (BCC) et de son entourage.

Guider les personnes sur le chemin de la CAA, c'est aussi savoir accompagner l'entourage pour la mise en place.

Programme

- **Généralités** : Développement de la communication, particularités du langage chez les personnes TSA, mythes en CAA
- **La CAA pour qui ?**
- **Évaluations** : Modèle/Compétence communicative/Outils/Synthèse
- **Outils/symboles** : statiques et dynamiques
- **Dispositifs** : Remettre tous ces « dispositifs » à leur place dans un programme de CAA : structuration de l'environnement, cahier de vie, fiches dialogue, talking Mats, Samu verbal, PECS, tableaux de choix... Exemples : PODO/Snap Core First et Makaton dans tout ça ? Offrir un environnement visuel adapté
- **Implémentation : on fait comment ?** Modélisation - Accessibilité - Partenaire de communication - Progression « Coaching parental »

Objectifs

A l'issue de cette formation, les participants seront capables de :

- Identifier les différentes difficultés de communication des jeunes
- Définir la CAA (outils, dispositifs, philosophie, implémentation)
- Savoir fabriquer et utiliser les principaux dispositifs de CAA
- Utiliser ces dispositifs dans un environnement adapté
- Communiquer autour de ces dispositifs avec les différents partenaires de communication, et notamment avec les parents des jeunes accueillis
- Accompagner l'implémentation

Méthode

Formation présentielle, échanges des pratiques, apports théoriques, présentation de diaporamas, matériel/vidéo.

Formateur

Frédérique ROCHER, orthophoniste, formatrice Makaton et CAA



Littératie et handicap : apprentissage de la lecture et de l'écriture avec un public en situation de handicap complexe

Date : 11 mai 2022
Durée : 1 jour soit 7h
Tarif : Gratuit

Public : Tous professionnels (dont enseignants et orthophonistes), étudiants et familles
Pré-requis : Aucun

Comment apprendre à écrire si on ne peut pas tenir un crayon ? Comment raconter une histoire ou discuter d'un livre si on ne peut pas parler ? 30 ans de recherche sur l'apprentissage de la lecture et de l'écriture chez les enfants en situation de handicap nous montrent les meilleures pratiques pour aborder la littératie avec tous les enfants, peu importe leurs défis ou handicap (polyhandicap, autisme, déficience intellectuelle, troubles moteurs...).

Programme

Présentation théorique :

- l'intérêt de la littératie pour tous les apprenants (même en situation de handicap complexe) étapes de l'apprentissage
- le continuum de la littératie et qu'est-ce que la littératie émergente ?
- objectifs et attentes : outils d'évaluation et attentes réalistes et appropriées
- littératie et développement du langage

Ateliers :

- outils et activités pratiques : comment travailler la littératie avec des apprenants émergents, découverte de l'écrit et des lettres ; lecture partagée ; écriture adaptée (crayons alternatifs, raisons pour écrire, écriture à structure répétitive) ; lecture indépendante (quels livres choisir, livres personnalisés)
- la CAA comme vecteur de littératie

Objectifs

A l'issue de cette formation, les participants seront capables :

- d'appréhender les étapes de la littératie émergente
- d'utiliser des outils adaptés qui permettent l'écriture pour tous
- d'organiser des activités concrètes réalisables avec tout enfant, peu importe leur degré de handicap
- de mettre en œuvre des outils d'évaluation adaptés au handicap

Méthode

Formation présentielle, échanges des pratiques, apports théoriques, présentation de diaporamas et de matériels.

Formateur

Lynn DEW, formatrice indépendante, association "Affiche la couleur"



L'accompagnement aux soins somatiques

Date : 24 et 25 mai 2022

Durée : 2 jours soit 14h au total

Tarifs : Professionnels 250€ ; Inscriptions multiples : nous contacter ; Étudiants : 50€

Public : Professionnels et étudiants

Pré-requis : Connaissance des particularités des TSA recommandée

Les personnes avec autisme présentent des particularités de fonctionnement cognitif et sensoriel qui peuvent entraver la réalisation des soins et des examens somatiques.

Il est important de les repérer afin d'adapter l'environnement et rendre prévisible les actes, mais aussi préparer la personne en amont lorsque cela est nécessaire.

L'objectif est de réaliser ces actes de soins avec une participation optimale de la personne et de la garder dans sa zone de confort.

Les actions de prévention sont également un axe important à développer pour intervenir le plus tôt possible et éviter les complications ou les troubles du comportement à expression somatique.

Programme

Premier jour :

- Rappel des particularités liées au TSA et des sensibilités somatiques
- Comment prévenir et agir le plus précocement possible ? actions de prévention, repérages des signes, grilles d'observation et d'évaluation, visites de contrôle...

Deuxième jour :

- Comment préparer un examen, un soin ou une consultation ? Évaluations pré-requises, interventions sur les particularités cognitives et/ou sensorielles, conceptions de supports spécifiques et de protocoles d'habituation...
- Études de situations concrètes

Objectifs

A l'issue de ces 2 journées, le participant saura :

- Repérer les points de vigilance
- Adapter les outils de communication et les supports d'habituation
- Préparer en amont les soins et les examens
- Anticiper les troubles du comportement

Méthode

Formation présentielle, présentations orales interactives avec diaporama, présentation du matériel, travaux pratiques / études de cas, utilisation de supports vidéos

Formateur

Virginie MARTIN, infirmière CRA Poitou-Charentes





Stratégies pédagogiques et éducatives en autisme (approche TEACCH)

Dates : 19, 20 et 21 septembre 2022

Durée : 3 jours soit 21h

Tarifs : Professionnels 450€ ; Inscriptions multiples, enseignants, AESH, familles, étudiants : nous

contacter

Public : Professionnels, étudiants et familles

Pré-requis : Aucun

L'approche TEACCH est une manière d'aborder les schémas caractéristiques de pensée et de comportement qu'on retrouve chez les individus présentant un trouble du spectre de l'autisme. Les objectifs à long terme poursuivis par cette approche résident à la fois dans le développement des compétences et dans l'épanouissement des besoins humains fondamentaux que sont notamment la dignité, le fait de s'adonner à des activités utiles et personnellement significatives, le sentiment de sécurité, la perception d'efficacité personnelle et la confiance en soi.

Les principes de l'enseignement structuré proposé par TEACCH impliquent de :

- Comprendre la culture de l'autisme.
- Développer pour chacun un projet individualisé centré sur la personne et la famille, plutôt que d'utiliser un programme d'enseignement standard.
- Structurer physiquement l'environnement.
- Utiliser des supports visuels pour rendre l'ordre des activités se déroulant sur la journée à la fois prévisible et compréhensible.
- Utiliser des supports visuels pour rendre les activités individuelles compréhensibles.

Programme

- Mise à niveau autour de l'autisme : données actualisées
- TEACCH : historique et définition, philosophie, principes de base et modèle de l'iceberg
- Les niveaux de compréhension : les 4 niveaux de compréhension, les modes de communication, leur évaluation
- Les outils visuels : structuration physique, emplois du temps, systèmes de travail et d'activité, développement de l'autonomie, structuration des loisirs, structuration de tâches, compétences professionnelles
- Évaluations : démarche et outils TEACCH

La formation contient des ateliers pratiques qui seront réalisés à partir d'études de cas fictifs ou proposés par les stagiaires

Objectifs

A l'issue de la formation les participants seront capables :

- De mieux comprendre les caractéristiques perceptives et cognitives des personnes TSA.
- D'élaborer des repères spatio-temporels et les individualiser en fonction des besoins d'une personne particulière.
- De développer des outils favorisant l'autonomie de la vie quotidienne, les loisirs, la communication et les interactions sociales.
- D'élaborer un plan d'intervention pour les comportements défis.

Méthode

Formation présentielle, diaporama, étude de cas pratiques, échanges, présentation de matériels et supports.

Formateur

Cécile COUSIN, psychologue spécialisée dans l'accompagnement des personnes avec autisme, formatrice agréée par Pro Aid Autisme



TSA et Troubles anxieux : compréhension et stratégies d'intervention

Dates : 2 décembre 2022 pour la journée en présentiel

Durée : 2 jours soit 14h : 1 jour en distanciel en amont et 1 jour en présentiel

Tarifs : Professionnels 300€ ; Inscriptions multiples et étudiants : nous contacter

Public : Psychologues et autres professionnels

Pré-requis : Connaître le fonctionnement des personnes avec TSA et avoir une expérience concrète d'accompagnement

Les personnes ayant un trouble du spectre de l'autisme sont plus susceptibles de développer un trouble anxieux au cours de leur vie (prévalence vie entière d'au moins 50%). Cela va impacter parfois lourdement leur quotidien et leur qualité de vie.

Comment comprendre, repérer et intervenir efficacement ? Nous tenterons d'y répondre lors de cette formation.

L'essentiel des stratégies présentées cibleront les approches non-médicamenteuses pour des jeunes âgés de plus de 8-10 ans (jusqu'à l'âge adulte) présentant un trouble du spectre de l'autisme (TSA) et des habiletés verbales et intellectuelles conformes ou proches de leur âge réel.

Programme

La formation s'organise en deux temps : une journée en ligne et une journée en présentiel.

TSA et troubles anxieux : L'anxiété dans les TSA, évaluation et défis, que sait-on des approches non-médicamenteuses (modalités et efficacité) ?

Stratégies issues des thérapies émotionnelles, cognitives et comportementales (TCC) : Quelles adaptations de la TCC "classique" ? Prévention et psychoéducation, alliance thérapeutique et motivation, des symptômes aux processus : approche contextuelle fonctionnelle, de la relaxation à la pleine conscience, de la restructuration à la défusion cognitive, acceptation et engagement.

Objectifs

A l'issue de cette formation, les participants seront capables de :

- Disposer d'une meilleure connaissance et compréhension de l'anxiété dans les TSA

- d'utiliser des outils pour évaluer et intervenir de façon ciblée et individualisée auprès des personnes concernées

Méthode

Formation mixte en ligne et présentielle :

- Diaporama
- Travaux pratiques / études de cas
- Approche expérientielle et présentation de supports

Formateur

Laurent DAUTRY, psychologue, psychothérapeute spécialisé dans les TSA et les TCC, Centre hospitalier Henri Laborit (Poitiers)



Programme d'Entraînement aux Habiletés Parentales - Méthode BARKLEY

Dates : 10,11 et 12 octobre 2022

Durée : 3 jours soit 21h

Tarifs : Professionnels 450€; étudiants : nous contacter

Public : Professionnels

Pré-requis : Aucun

Cette formation a pour objectif de permettre la maîtrise des différentes étapes d'une guidance parentale pour aider les parents d'enfants TDAH ou avec des troubles du comportement (TOP, troubles des conduites ...). Basée sur le programme de Russell Barkley, nous aborderons l'intérêt et la pertinence de cette approche.

Ensuite nous aborderons les 10 séances du programme et nous découvrirons ensemble les outils nécessaires à la mise en place de ce type de prise en charge.

L'objectif final de la formation est de repartir avec les connaissances nécessaires à la mise en place d'un groupe Barkley avec des parents.

Programme

Pourquoi un PEHP ?

Une synthèse de l'efficacité des prises en charge

Mécanisme d'un PEHP

Mise en place du programme

Objectifs

Différents types de PEHP

Déroulement d'une séance

Les étapes du PEHP :

- Étape 1 : Psychoéducation (TDAH & TOP)

- Étape 2 : Comprendre la désobéissance, l'analyse fonctionnelle et les renforcements
- Étape 3 : Le moment spécial
- Étape 4 : Les ordres simples
- Étape 5 : Les jetons
- Étape 6 : Gestion du temps
- Étape 7 : LeTimeOut
- Étape 8 : Les devoirs
- Étape 9 : Les sorties
- Étape 10 : Anticiper

Objectifs

A l'issue de cette formation, les participants seront capables de :

- Comprendre l'intérêt des Programmes d'Entraînement aux Habiletés parentales
- Mettre en place concrètement un groupe pour les parents d'enfants opposants, selon l'approche de R. Barkley

Méthode

Formation présentielle, exposé oral, diaporama, formation interactive, échanges

Formateur

Sébastien HENRARD – Psychologue spécialisé en neuropsychologie



Tarif : Gratuit - inscription obligatoire

Public : Tout public

Inscription : Formulaire d'inscription sur la dernière page du catalogue ou utilisez les formulaires d'inscription en ligne sur le site internet du CRA Poitou-Charentes : cra-pc.fr

PROGRAMMATION DÉFINIE EN COURS D'ANNÉE



TENEZ VOUS INFORMÉS !

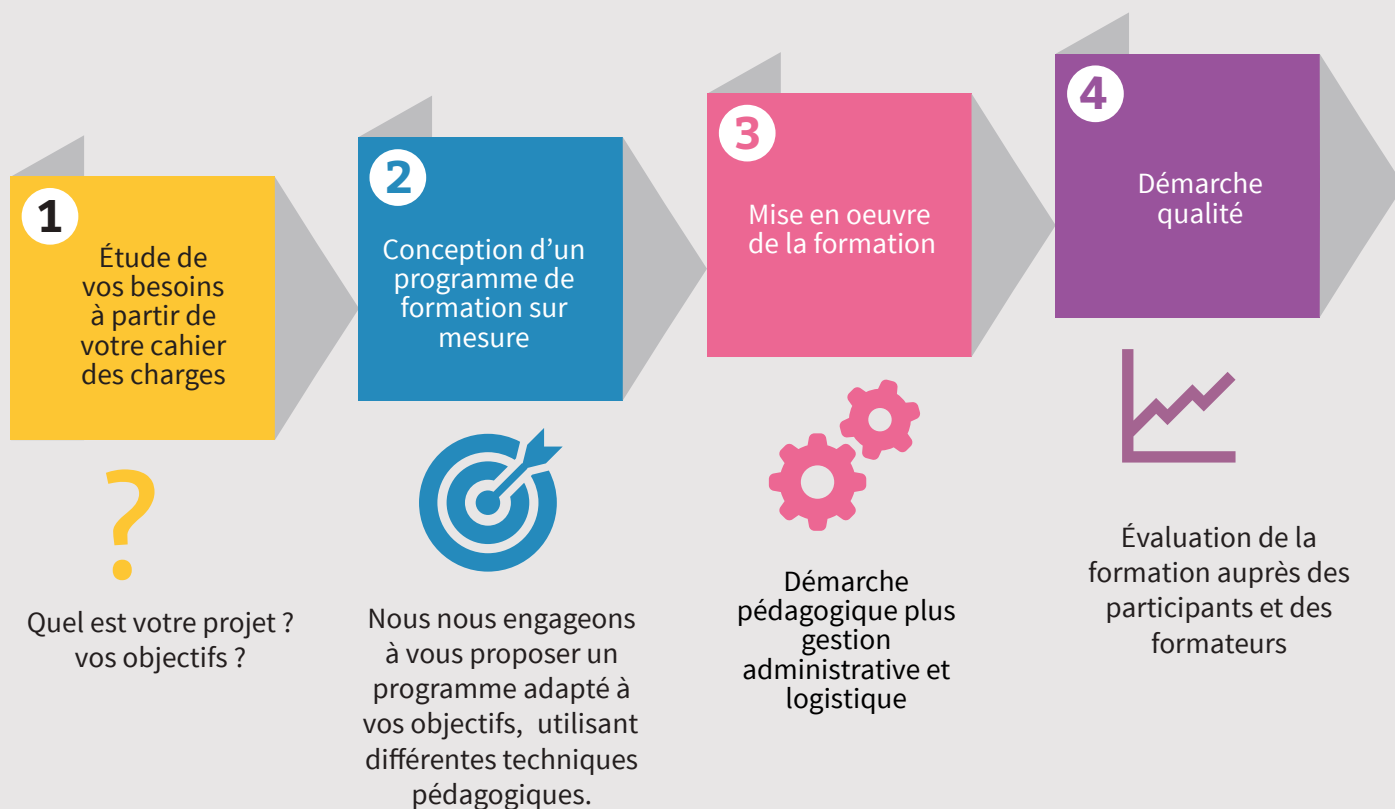




Nous sommes à l'écoute de votre besoin pour vous proposer une formation sur mesure

Contact : crafer.pc@gmail.com ou 05 49 44 57 59

FORMATIONS & INTERVENTIONS SUR SITE A LA DEMANDE DE STRUCTURES ET INSTITUTIONS



CONDITIONS GÉNÉRALES CRA

FORMATION - ENSEIGNEMENT - RECHERCHE

Inscription

L'inscription s'effectue à l'aide du bulletin d'inscription disponible sur le site www.cra-pc.fr.

A défaut le bulletin d'inscription figurant dans ce catalogue peut être retourné. Les inscriptions peuvent être enregistrées jusqu'à 8 jours avant le début de la formation, dans la limite des places disponibles.

Inscription par l'employeur : Une convention de formation est adressée à l'établissement sollicitant dès la validation de la demande d'inscription : un exemplaire est à retourner signé dans les meilleurs délais. Le règlement s'effectue préférentiellement par virement suivant la réception de la facture adressée à l'issue de la formation.

Inscription individuelle : Un contrat de formation est adressé au stagiaire sollicitant dès la validation de la demande d'inscription : un exemplaire est à retourner signé dans les meilleurs délais. Le règlement est à joindre impérativement au bulletin d'inscription. Il sera encaissé à l'issue de la formation.

Conditions d'inscription : Les inscriptions ne sont effectives que si le nombre de stagiaires inscrits est suffisant. Dans le cas de l'annulation de la formation, les inscriptions peuvent être reportées sur une session identique prévue à une date ultérieure. Lorsque le nombre de participants maximum est atteint, toutes les demandes non satisfaites sont portées sur une liste d'attente.

Convocation : Les participants reçoivent une convocation (adresse du lieu de formation, horaires) au plus tard quinze jours avant la date de la formation.

Le livret d'accueil joint à la convocation comporte le plan d'accès à nos locaux, ainsi que des informations pratiques telles que des lieux d'hébergement, de restauration....

Annulation

Annulation de la formation par l'organisme CRAFER : La totalité des paiements encaissés est restituée, sauf si CRAFER est contraint d'annuler la formation en raison d'un cas de force majeure. Dans ce cas les sommes déjà engagées par CRAFER, et qui ne sont pas récupérables, sont déduites.

Annulation par l'établissement ou le stagiaire : Au-delà des 10 jours suivant la signature de la convention par les parties, en cas de renonciation à suivre la formation, le paiement restera dû en totalité.

Tarif

Les coûts d'inscription sont nets et non assujettis à la TVA. Les frais de déplacement, d'hébergement et de repas sont à la charge du participant.

Modalités pratiques

Accueil : Les participants sont accueillis 15 minutes avant le début de la formation. Le formateur indique le déroulement de la formation, ses objectifs et fait connaissance avec le groupe.

Lieu de formation : Les formations se déroulent généralement dans les locaux du Centre Ressources Autisme, sauf mention contraire. Les locaux répondent aux obligations réglementaires d'accessibilité et de sécurité.

Horaires : Les formations débutent à 9h et prennent fin à 17h. Une pause déjeuner d'une heure est prise entre 12h et 14h.

Niveau requis : Défini par la formation

Nombre de participants : de 12 à 25 participants selon les formations

Moyens pédagogiques prévisionnels et techniques : Mise à disposition d'une salle de formation équipée (tables, chaises, vidéoprojecteurs, tableaux blancs et/ou paper board).

Méthodes pédagogiques : En début de formation les participants font part de leur pratique et de leurs attentes quant à la formation.

Exposés théoriques, études de cas, exercices, discussions, simulations, illustrations par des vidéos sont généralement proposés. Les stagiaires sont invités à participer activement afin que la formation soit interactive et permette ainsi un partage d'informations autour des thèmes abordés.

Supports pédagogiques

Un support pédagogique, complété généralement d'une bibliographie, est remis aux participants, soit lors de la formation soit à l'issue, sous format papier ou électronique.

Passage en distanciel

En raison, notamment, d'un contexte sanitaire défavorable, les formations en présentiel sont susceptibles d'être dispensées en distanciel. Dans ce cas les participants inscrits sont prévenus de ce changement en amont du début de la formation.

Prise en compte du handicap

Conformément à la réglementation (Loi du 11 février 2005 pour l'égalité des droits et des chances, la participation et la citoyenneté des personnes handicapées / Articles D. 5211-1 et suivants du code du travail), nous proposons des adaptations (durée, rythme, méthodes, supports pédagogiques, etc.) pour répondre aux besoins particuliers de personnes en situation de handicap. Le cas échéant, CRAFER pourra mobiliser des compétences externes et les ressources ad-hoc pour la recherche de solutions permettant l'accès aux formations.

Accessibilité de la salle de formation

CRAFER met à disposition des personnes en situation de handicap des places de parking réservées. L'accès au bâtiment et à la salle de formation sont aménagés de manière à recevoir des personnes à mobilité réduite.

Validation : Un certificat de réalisation est adressée à chaque stagiaire à l'issue de la formation sur vérification de la feuille d'émargement signée par les participants.

Évaluation de la formation

Suivi, évaluation et qualité de la formation : Un questionnaire de satisfaction est distribué en fin de formation pour appréciation. Ce dernier permet de mesurer le degré de satisfaction des stagiaires sur le déroulement et le contenu de la session (accueil, supports de cours, clarté du formateur, matériel à disposition...).

Une évaluation de l'impact de la formation sur les pratiques professionnelles est également menée sous forme de questionnaire d'évaluation différée, adressé plusieurs mois après la formation. Pendant la formation, les participants peuvent par ailleurs s'adresser au formateur pour lui faire part de leurs remarques.

Type d'action de formation

Les formations CRAFER visent l'adaptation et le développement des compétences, l'entretien ou le perfectionnement des connaissances dans le domaine des troubles du spectre de l'autisme (TSA) et du neurodéveloppement. Les formations délivrées sont conformes aux recommandations des bonnes pratiques professionnelles (RBPP) de la Haute Autorité de Santé (HAS) et concourent à leur diffusion et leur mise en application.

Les intervenants

Tous nos formateurs sont des professionnels expérimentés en matière de trouble du spectre de l'autisme et plus généralement de troubles du neurodéveloppement. Ils disposent de l'expertise théorique et technique ainsi que de qualités pédagogiques confirmées.

Copyright

Supports pédagogiques : L'utilisation des documents remis lors des formations est soumise aux articles 40 et 41 de la loi du 11 mars 1957 : toute présentation ou reproduction intégrale ou partielle faite sans le consentement de l'auteur ou de ses ayants droit ou ayant cause est illicite». L'article 41 de la même loi n'autorise que les «copies ou reproductions strictement réservées à l'usage privé du copiste et non destinées à une utilisation collective» et « les analyses et courtes citations, sous réserve que soient indiqués clairement le nom de l'auteur et la source ».

INFORMATIONS PRATIQUES ET BULLETIN D'INSCRIPTION

Tarifs

Le tarif est indiqué sur chaque fiche de formation (net de taxes)

Conditions générales

Voir page ci-contre



Une question ?

N'hésitez pas à nous contacter au 05 49 44 57 59 ou par mail : crafer.pc@gmail.com

Vous souhaitez vous inscrire ?

Rendez-vous sur le site internet cra-pc.fr, rubrique "Se Former - inscription en ligne".

Vous pouvez également retourner le bulletin d'inscription ci-dessous :
CRAFER - Centre Hospitalier Henri Laborit- 370 avenue Jacques Cœur
86021 POITIERS CEDEX

Pour les inscriptions individuelles (hors employeur) veuillez joindre un chèque du montant de l'inscription ; libellé à l'ordre de CRAFER.



Pour toute demande de paiement par virement, merci de nous contacter au 05 49 44 57 59 ou par courriel : crafer.pc@gmail.com

CRAFER (CRA Poitou-Charentes Formation Enseignement Recherche) est un organisme de formation enregistré sous le numéro 54860116486 auprès du Préfet de la région Poitou-Charentes. (Cet enregistrement ne vaut pas agrément de l'Etat). N° SIRET : 52984008400030



Merci de prévoir un bulletin d'inscription différent par personne et par formation ou conférence :

Employeur (nom de l'association/de l'établissement) :

Adresse :

Code postal : Ville :

Tél. Courriel du service formation (obligatoire)

Nom de l'interlocuteur chargé de la formation (obligatoire)

OPCO (Financier de la formation)

Inscrit - Nom : Prénom :

Fonction :

Courriel (obligatoire) :

Si l'inscription est réalisée à titre personnel, cochez cette case

Intitulé de la formation ou conférence :

Si besoin veuillez nous préciser toute demande spécifique liée à votre situation :

Date : Signature du responsable :

A Le





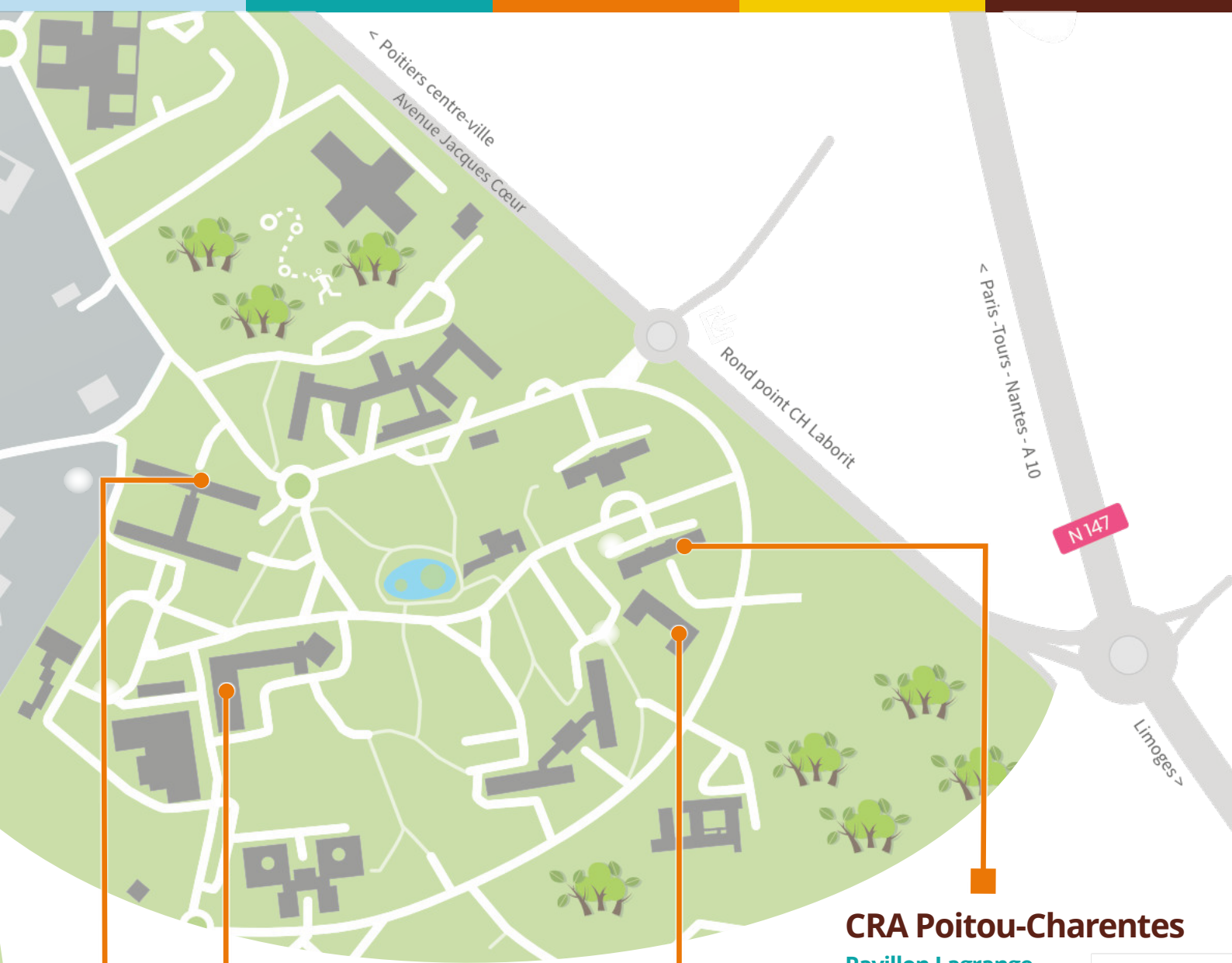
CRA

CENTRE RESSOURCES AUTISME
& TROUBLES ASSOCIÉS
POITOU-CHARENTES



CENTRE
RESSOURCES
AUTISME POITOU-CHARENTES
FORMATION
ENSEIGNEMENT
RECHERCHES

Association Loi 1901



CRA Poitou-Charentes
Pavillon Lagrange

Salle de conférences

Pavillon Pierre Janet

URC Pierre Deniker

4 ESPACES DE FORMATION

Centre hospitalier Laborit
370 Avenue Jacques Cœur
86021 POITIERS



CENTRE HOSPITALIER
Henri Laborit

Tél. 05 49 44 57 59
Catalogue sur cra-pc.fr



CRA
CENTRE RESSOURCES AUTISME
& TROUBLES ASSOCIÉS
POITOU-CHARENTES